

6 MANUÁL UŽIVATELSKÁ PRO M420 (MM G332.250/350.C/CCB)



OBSAH

6.1 ÚVOD	2
6.2 Specifikace.....	3
6.2.1 Povrch.....	3
6.2.2 Informace o skladování.....	3
6.3 ÚDRŽBA.....	4

6.1 ÚVOD



- **Model výrobku**

MM G332.250.C

MM G332.350.C

MM G332.250.CCB

MM G332.350.CCB

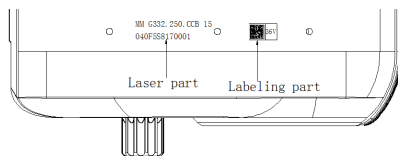
- **Oblast působnosti**



Platí pouze pro elektricky poháněná šlapací kola vyvinutá nebo licencovaná společností Bafang. Je vhodný pro městská a trekingová kola, která byla vyvinuta pro silniční použití. Motor není vhodný pro sportovní soutěže.

- **Identifikace**

Na následujícím obrázku jsou uvedena identifikační čísla výrobku, která jsou zobrazena na krytu:



Poznámka: Štítek obsahuje důležité informace o tomto výrobku. Neodstraňujte informace z motoru.

6.2 SPECIFIKACE

① Model motoru: MM G332.250.C / MM G332.250.CCB

Jmenovitý výkon (W)	250
Jmenovité napětí (V)	36 / 43 / 48
Vodotěsné	IP65
Certifikace	CE / ROHS / EN14766
Venkovní teploty	-20 C ~45 C

② Model motoru: MM G332.350.C / MM G332.350.CCB

Jmenovitý výkon (W)	350
Jmenovité napětí (V)	36 / 43 / 48
Vodotěsné	IP65
Certifikace	CE / ROHS / EN14766
Venkovní teploty	-20 C ~45 C

6.2.1 Povrch

Nárazuvzdorný černo-stříbrný povlak

6.2.2 Informace o skladování

Jízdní kolo by mělo být skladováno v suché větrané místnosti. Jízdní kolo neukládejte v blízkosti silných magnetických předmětů.

6.3 ÚDRŽBA

- Údržbu musí provádět autorizovaný personál se správným vybavením.
- Motor nerozebírejte.
- K čištění součástí nepoužívejte ředidla ani jiná rozpouštědla. Tyto látky mohou poškodit povrchy.
- K zajištění ochrany součástí se vyvarujte jejich ponoření do vody.
- Nepoužívejte vysokotlaké čisticí trysky.
- Při delším skladování baterii vypněte a neskladujte ji v blízkosti zdrojů tepla.